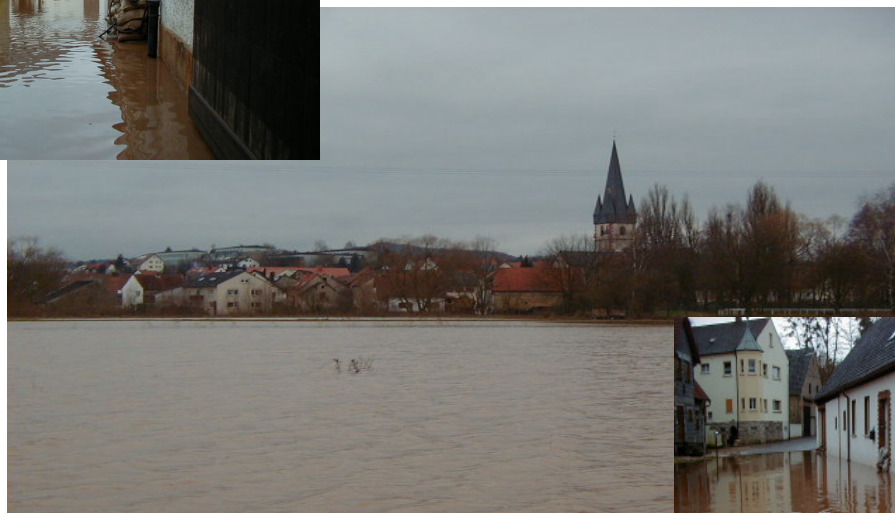


# Hochwasser – was tun?



## Vorsorge – und Verhaltensempfehlungen der Stadt Baunach



Meist kommt ein Unglück aus heiterem Himmel. Bei Hochwasser lassen sich jedoch viele Schäden vermeiden oder zumindest in Grenzen halten, wenn entsprechend vorgesorgt wird.

■ **Im Innenstadtbereich:**  
**Mühlgasse, Wehrgasse,  
 Häfnergasse, Örtleinsweg,  
 Zentweg, Am Lauterbach,  
 Magdalenenweg, Am  
 Stadtgraben**

■ **In den Stadtteilen:**  
**Daschendorf: Schleusenweg  
 Reckenneusig: Austraße**

Das Flussbett der Baunach, Lauter, Main, und der Itz kann auch im Stadtgebiet Baunach und den Stadtteilen Daschendorf und Reckenneusig bei besonderen Wetterlagen (z.B. lang anhaltende, starke Niederschläge, im Winter verbunden mit plötzlichem Temperaturanstieg und Schneeschmelze) schnell an seine Kapazitätsgrenzen stoßen. Damit besteht auch die Möglichkeit, dass die Baunach, die Lauter, der Main und die Itz an kritischen Stellen über die Ufer tritt und tiefer gelegene Stadtbereiche (siehe Pläne „Hochwassergebiet“ schraffierte Fläche) überschwemmt.

Die Stadt Baunach empfiehlt daher, für die in den gefährdeten Stadtbereichen liegenden Anwesen, Einrichtungen und Betrieben auch eigenverantwortlich Vorkehrungen gegen den Überschwemmungsfall zu treffen um Schäden vorzubeugen oder diese zumindest in Grenzen zu halten.



# Hochwassergefährdete Bereiche im Stadtgebiet Baunach

Gewässer	Straßen und Wege
----------	------------------

**Baunach**

**Mühlgasse**

**Wehrgasse**

**Häfnergasse**

**Reckenneusig  
Austraße**

**Lauter**

**Örtleinsweg**

**Häfnergasse**

**Zentweg**

**Am Lauterbach**

**Magdalenenweg**

**Am Stadtgraben**

**Itz**

**Daschendorf  
Schleusenweg**



## Wie kann vorgesorgt werden?

### Das sollte im Ernstfall zur Verfügung stehen:

- Gummistiefel, netzunabhängiges Radio, netzunabhängige Kochgelegenheit (z.B. Hartspirituskocher), Taschenlampe, Reservebatterien, Kerzen, Zündhölzer / Feuerzeug, Verbandskasten, Schutzhandschuhe, Tauchpumpen, Schalmaterial, Folie und Sandsäcke zum Sichern von Türen und (Keller-) Fenstern.
- Gefüllte und leere Sandsäcke werden beim Stadtbauhof abgegeben.
- Ist für den Fall, dass Sie Ihre Wohnung verlassen müssen, Notgepäck zusammengestellt ?

### In überschwemmungsgefährdeten Räumen:

- Keine gefährlichen Stoffe oder Chemikalien (Farben, Lacke, Reinigungsmittel, Dünge- und Pflanzenschutzmittel) lagern!
- Keine hochwertigen Möbel/Gegenstände abstellen!
- Die Räume nicht mit wertvollen Bodenbelägen (Teppichboden, Holzparkett o.ä.) versehen!
- Höchstens leicht transportierbares Mobiliar abstellen!

### Bauliche Vorsorgemaßnahmen

- Sind die Hausentwässerungsanlagen und Abwasserleitungen mit funktionsfähigen Rückstausicherungen ausgestattet?
- Nachträglicher Einbau von wasserdichten Türen und Fenstern wird empfohlen!
- Soweit eine hochwasserfreie Installation nicht möglich ist, vorhandene Öltanks und Anschlussleitungen gegen Aufschwemmen, - besondere Vorkehrungen für die Heizöllagerung in Überschwemmungsgebieten (Mitteilungsblatt vom 4/2003) - Umkippen und Auslaufen sichern!
- Hochwassergefährdete Räume sollten leicht zu reinigen und zu trocknen sein (keine Holzverkleidung oder Teppichböden)!
- Bauen außerhalb hochwassergefährdeter (Grundwasser, Oberflächenwasser) Gebiete
- Bauen in erhöhter Lage
- Auf Kellergeschosse verzichten

- Gründen des Gebäudes auf Stützen und Stelzen.
- Auftriebssicherheit beachten (Ballastierung, Erdüberdeckung, Vertikale Rückverankerung, Wasserhaltung, Gebäudeverankerung).
- Untergeschosse wasserdicht ausbilden („Kellerwanne“)
- Zentralen für Heizung, Elektro und Telefoninstallation in den oberen Geschossen anbringen (abschaltbare Kreisläufe)

### Was tun, wenn akute Hochwassergefahr droht?

- Sichern von Türen und (Keller-) Fenstern mit Schalmaterial, Folien und Sandsäcken !
- Versorgung kranker und hilfsbedürftiger Personen sicherstellen !
- Haustiere nicht vergessen !
- Überschwemmungsbedrohte (Keller-) Räume und Garagen freimachen !
- Heizung und elektrische Geräte sichern bzw. abstellen !
- Von Garagen und Parkplätzen gefährdete Fahrzeuge entfernen !
- Strom in gefährdeten Räumen abschalten !

### Hinweis zur Hochwasserlage

Bei akuter Hochwassergefahr betreibt die Stadt Baunach eine Koordinierung des Einsatzes aller an der Hochwasserabwehr beteiligten städtischen Einrichtungen, Behörden und Hilfsorganisationen im Rathaus der Stadt Baunach unter

**09544 - 985977**

Hier erhalten Sie Informationen zur Entwicklung des Hochwassers und Auskunft, wo Sie benötigtes Material oder Gerät beziehen können. Bei sich deutlich abzeichnender Hochwassergefahr erfolgen Warnungen durch telefonische Mittel und gegebenenfalls Lautsprecherdurchsagen in den gefährdeten Gebieten.

## Wichtige Rufnummern im Hochwasserfall

Polizei  
**Tel. 110 (Notruf)**

Integrierte Leitstelle  
für **Rettungsdienst** und  
**Feuerwehralarmierung**  
**Tel. 112 (Notruf)**

Ärztlicher  
Bereitschaftsdienst  
**Tel. 01805 / 191212**

Bezug von Sandsäcken  
beim Stadtbauhof  
**Tel. 09544 - 985977**

Internet  
**<http://www.hnd.bybn.de>**

